



Solutions for water

GREEN TECHNOLOGIES

SiC

Membrane SiC per acqua potabile

La maggior parte delle fonti d'acqua naturali non è completamente sicura per il consumo umano. La missione di **Fluid03** è fornire una tecnologia che tratti l'acqua in modo efficace ed affidabile e che fornisca acqua potabile purissima

Filtro antibatterico con membrane SiC

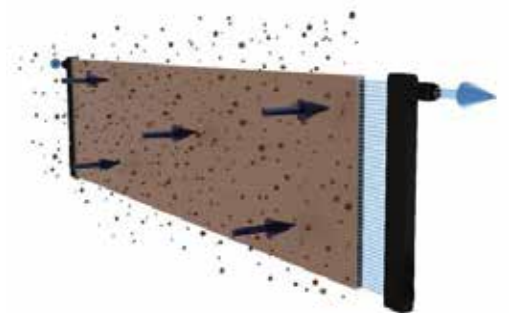
Membrane in Carburo di Silicio (SiC) per filtrazione UF/MF in pressione per acque di superficie, da pozzo e di rete.

PERCHÈ CARBURO DI SILICIO (SiC)

- Utilizzabile su diverse fonti di acqua contaminata, come Solidi in sospensione, Batteri, virus e alghe, Olio, Metalli pesanti
- L'elevata velocità di flusso riduce l'ingombro, l'energia e il consumo di sostanze chimiche
- L'inertezza chimica garantisce un'elevata resistenza senza perdita della permeabilità
- La superficie a carica negativa riduce le incrostazioni di sostanze organiche e olio
- Estremamente duro e resistente, facile da pulire
- Elevata capacità di carico di solidi da pochi ppm a diversi % di carico di SST

CARATTERISTICHE TECNICHE

Tolleranza SST	1 - 50.000 ppm
Temperatura	2-60 °C
Sostanze abrasive	nessun limite
Tolleranza chimica	2-13 pH
Porosità	0,1 µm
Dim. cartuccia	20"
Sup. utile per modulo	0,5 mq
Portata cartuccia	1000 LMH



Polvere di Carburo di Silicio



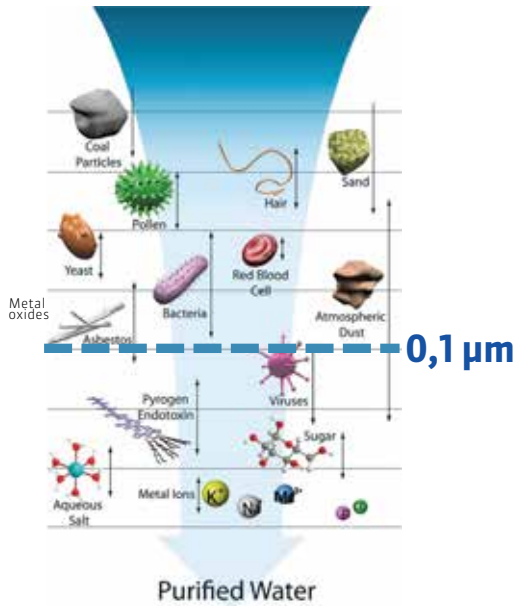
Substrato



Strato membrana



Piatto in ceramica SiC



Impianti acqua potabile membrane SiC

Le Membrane in Carburo di Silicio (SiC) per filtrazione UF/MF sono disponibili anche nella versione FX modulare per portate elevate.

MEMBRANE MODELLO FX

Il modello FX modulare, opera in immersione in vasca di contenimento.

Il sistema, completamente automatizzato, è dotato di pompe di permeazione, controlavaggio e dosaggio per cleaning automatico.

Tramite le sonde di sistema ed un PLC di controllo, l'intero processo di produzione di acqua filtrata è svolto automaticamente.

Il moduli FX possono essere impilati fino a 15 elementi e sono dotati di sistema plug & play per assemblaggio rapido, consentendo un facile upgrade degli impianti in caso di necessità.

Ogni colonna di moduli è dotata in testa, di un sistema di doccia con acqua pressurizzata per un facile lavaggio esterno delle membrane.

Ogni singolo modulo è in grado di produrre 3.000 l/h di acqua filtrata

CARATTERISTICHE TECNICHE IMPIANTO SiC

Tolleranza SST	1 - 50.000 ppm
Temperatura	2-60 °C
Sostanze abrasive	nessun limite
Tolleranza oli	< 400 ppm
Permeabilità @ 20°C	3000 LMH/bar
Porosità	0,1 µm
Dim. cartuccia	60 * 57 H 16 cm
Sup. utile per modulo	6,9 mq
Serbatoio	acciaio INOX 304
Volume	2.000 lt
Portata massima	25.000 lt/h

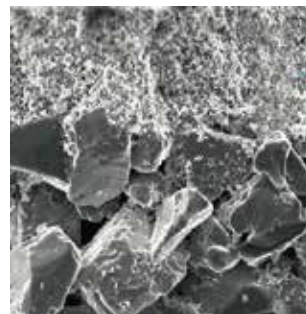
GREEN TECHNOLOGIES

MEMBRANE SiC = RIMOZIONE DI:

- Solidi sospesi (TSS) 99 %
- Microorganismi 99 %
- Batteri > 99 %
- Ferro e Manganese 99 %
- Virus > 90 %

ASSIEME A TECNICHE DI ASSORBIMENTO

- PFAS/PFOS
- Radio
- Sostanze organiche disciolte



MEMBRANA

SUBSTRATO

